



Pädiatisches
Forschungsnetzwerk

BFM- Plenartagung 2024

15.-17. Februar 2024

Goethe-Universität | Frankfurt/Main

GOETHE
UNIVERSITÄT
FRANKFURT AM MAIN



Inhalt

Grußwort _____	03
Programmübersicht _____	04
Detail-Programm Donnerstag _____	06
Detail-Programm Freitag _____	07
Detail-Programm Samstag _____	08
Infos Rahmenprogramm _____	09
Tagungsort _____	09
Hotelreservierungen _____	09
An- und Abreiseinformationen _____	XX
Veranstalter _____	XX
Wissenschaftliche Leitung _____	XX
Impressum _____	XX



Liebe Kolleginnen und Kollegen, verehrte Gäste,

willkommen in Frankfurt, willkommen auf dem historisch bedeutsamen Campus Westend – einer Stätte, die ebenso vielschichtig wie unsere angestrebten Diskussionen und Forschungsthemen ist. Ursprünglich als landwirtschaftliche Fläche genutzt, wurde das Areal des Campus Westend im 19. Jahrhundert von der renommierten Bankiersfamilie Rothschild erworben. Es hat im Laufe der Zeit zahlreiche Transformationen durchlaufen – von einer psychiatrischen Anstalt über die I.G. Farbenindustrie bis hin zum Hauptquartier der US-Streitkräfte. Seit 2001 beherbergt es gesellschafts- und geisteswissenschaftliche Fachbereiche sowie die zentrale Verwaltung der Goethe-Universität und hat sich zu einem der größten und traditionsreichsten akademischen Standorte in Deutschland entwickelt.

Unsere Tagung, an einem Ort mit einer so bewegten Vergangenheit, ist eine Brücke zwischen Historie und zukünftigen Durchbrüchen. Frankfurt, insbesondere durch die maßgebliche Mitwirkung von Bernhard Kornhuber, hat als einer der Gründungsorte der BFM-Gruppe seinen festen Platz in der Geschichte der Leukämieforschung und -behandlung in Deutschland.

Seit der Konstituierung der BFM-Gruppe im Jahre 1976 hat die interdisziplinäre Kooperation stetig dazu beigetragen, die Behandlung akuter lymphatischer und myeloischer Leukämien zu revolutionieren.

Diese Tradition der Zusammenarbeit und Innovation wird während unserer Tagung fortgeführt, indem zahlreiche Studiengruppen nicht nur neueste Forschungsergebnisse, sondern auch innovative Studienideen diskutieren werden.

Die BFM-Plenartagung wird auch ein Forum bieten, welches erstmals eine spezielle Session den Prädispositionen und Untergruppen für Fanconi Anämie, SCN/SBDS und DBA widmet, ein Zeugnis unseres andauernden Bestrebens, das Verständnis und die Behandlung hämatologischer Erkrankungen weiterhin voranzutreiben.

Abschließend lädt die künstlerische Vielfalt der Kunstsammlung in den Deutsche Bank Türmen dazu ein, uns auch außerhalb wissenschaftlicher Diskurse inspirieren zu lassen und den Reichtum an Innovation und Kreativität, den Frankfurt zu bieten hat, zu zelebrieren.

Wir sehen einer anregenden, inspirierenden und erfolgreichen Tagung entgegen und danken Ihnen für Ihre Teilnahme und Ihr Engagement.

Mit herzlichen Grüßen,
Prof. Dr. med. Jan-Henning Klusmann

Programm im Überblick

DONNERSTAG, 15. FEBRUAR

- 9:00 Uhr > ALLtogether Studientreffen
- 12:00 Uhr > Mittagssnack/Registrierung 🍏
- 13:00 Uhr > Begrüßung
- 13:15 Uhr > Themenblock: AML-BFM
- 15:00 Uhr > Kaffeepause ☕
- 15:30 Uhr > EWOG-JMML/MDS/SAA
- 16:45 Uhr > Prädisposition, Fanconi Anämie, SCN-SBD, DBA
- 17:55 Uhr > DNHL-BFM, ALL-BFM /Registerphase
- 19:00 Uhr > Führung Dt. Bank-Türme mit Kunstsammlung 💡

FREITAG, 16. FEBRUAR

- 8:00 Uhr > ALL-BFM
- 9:30 Uhr > ESPhALL
- 10:00 Uhr > Kaffeepause ☕
- 10:30 Uhr > Supportivtherapie
- 11:00 Uhr > INTERFANT

- 11:30 Uhr > COALL
- 12:30 Uhr > Mittagspause 🍴
- 13:30 Uhr > ALL-REZ
- 14:30 Uhr > SCT
- 15:30 Uhr > Kaffeepause ☕
- 16:00 Uhr > Themenblock: CMLpaed
- 17:00 Uhr > Frühe (prä-) klinische Studien (alle Entitäten)
- 17:30 Uhr > Supportiv Therapie
- 18:30 Uhr > Networking Dinner 🍴

SAMSTAG, 17. FEBRUAR

- 8:00 Uhr > NHL
- 10:00 Uhr > Kaffeepause ☕
- 10:30 Uhr > Hodgkin-Lymphom
- 12:30 Uhr > Schlußwort/Tagungsende

Programm im Detail

DONNERSTAG, 15. FEBRUAR

9:00 Uhr > ALLtogether Studientreffen (geschlossene Sitzung)

12:00 Uhr > Mittagssnack/Registrierung 🍏

13:00 Uhr > Begrüßung
Sprecher: J.H. Klusmann | Zeit (Min.): 15

13:15 Uhr > Themenblock: AML-BFM
Vorsitz: D. Reinhardt und J.H. Klusmann | Zeit (Min.): 105

- > AIEOP-AML-BFM 2020
Sprecher: D. Reinhardt | Zeit (Min.): 20
- > AML-BFM 2017 Register
Sprecher: H. Kerp | Zeit (Min.): 5
- > ML-DS 2018
Sprecher: J.H. Klusmann | Zeit (Min.): 10
- > Behandlung des molekularen Rezidivs
Sprecher: K. Waack | Zeit (Min.): 10
- > Diskussion
Zeit (Min.): 15

15:00 Uhr > Kaffeepause ☕

15:30 Uhr > EWOG-JMML/MDS/SAA
Vorsitz: M. Erlacher/B. Strahm, M. Erlacher, C. Niemeyer, C. Flotho, B. Strahm, A. Yoshimi und Team | Zeit (Min.): 60

16:45 Uhr > Prädisposition
Vorsitz: C. Kratz | Zeit (Min.): 20

> Fanconi Anämie
Vorsitz: C. Kratz | Zeit (Min.): 20

> SCN/SBDS
Vorsitz: C. Zeidler | Zeit (Min.): 15

> DBA
Vorsitz: A. Puzik | Zeit (Min.): 15

17:55 Uhr > NHL-BFM, ALL-BFM | Registerphase
Vorsitz: B. Burkhardt und A. Möricke | Zeit (Min.): 15

ENDE TAG 1

19:00 Uhr > Führung Dt. Bank-Türme mit Kunstsammlung

FREITAG, 16. FEBRUAR 2024

8:00 Uhr > ALL-BFM
Vorsitz: M. Schrappe

- > AIEOP-BFM ALL 2017
- > AIEOP-BFM ALL 2025

Sprecher: M. Schrappe und Team | Zeit (Min.): 90

9:30 Uhr > ESPhALL
Vorsitz: G. Cario | Zeit (Min.): 30

10:00 Uhr > Kaffeepause ☕

10:30 Uhr > Supportivtherapie
Zeit (Min.): 30

11:00 Uhr > INTERFANT
Vorsitz: G. Escherich | Zeit (Min.): 30

11:30 Uhr > COALL
Vorsitz: G. Escherich und Team | Zeit (Min.): 60

- > ALLtogether Studie

12:30 Uhr > Mittagspause 🍴
(Studienkommissionssitzung CML, 8-12 Personen)

13:30 Uhr > ALL-REZ
Vorsitz: A. v. Stackelberg und Team | Zeit (Min.): 60

- > InterReALL SR 2010
- > Phase I/III Studien
- > EU project IntReALL 2020

14:30 Uhr > SCT
Vorsitz SZT: P. Bader und Team | Zeit (Min.): 60

- > FORUM Studie ☕
- > Interims FORUM Register
- > Nachfolgestudie: Forum 2

15:30 Uhr > Kaffeepause

Programm im Detail

FREITAG, 16. FEBRUAR 2024

16:00 Uhr

- Themenblock: CMLpaed
Vorsitz: M. Metzler | Zeit (Min.): 60
 - Aktuelle Leitlinien CMLpaed
Sprecher: M. Metzler | Zeit (Min.): 15
 - Einfluss der TKI-Therapie auf das Wachstum
Sprecher: S. Sembill | Zeit (Min.): 15
 - Einfluss Status MPNpaed Registry
Sprecher: A. Karow | Zeit (Min.): 15

17:00 Uhr


- Frühe (prä-) klinische Studien (alle Entitäten)
Vorsitz: M. Stanulla | Zeit (Min.): 45

17:45 Uhr

- Supportiv Therapie
Zeit (Min.): 30

ENDE TAG 2

18:30 Uhr


- Networking Dinner 

SAMSTAG, 17. FEBRUAR

8:00 Uhr

- NHL (1)
Vorsitz: B. Burkhardt, W. Wöbmann
 - Reife B-NHL: B-NHL 2013 geplante Studie B-NHL 2025 Studien für rezidierte B-NHL Essentials aus translationalen Forschungsprojekten
Sprecher: B. Burkhardt und A. Alfert | Zeit (Min.): 45
 - LBL: LBL 2018 Studien/Therapie für rezidierte LBL
Sprecher: B. Burkhardt und S. Müller | Zeit (Min.): 20
 - ALCL: ALCL-VBL Stand Planung HR-Studie ALCL-Rezidivstudien
Sprecher: W. Wöbmann und J. Werner | Zeit (Min.): 20
 - NHL-BFM Registry 2012
Sprecher: B. Burkhardt, W. Wöbmann | Zeit (Min.): 15
 - Vorstellung neues Register
Sprecher: J. Werner | Zeit (Min.): 10
 - ANKL – Case-Serie: ctDNA bei pädiatr. NHL
Sprecher: JJ. Finger, F. Knörr, J. Werner | Zeit (Min.): 10

10:00 Uhr

- Kaffeepause 

10:30 Uhr

- Hodgkin-Lymphom
Vorsitz: D. Körholz und Team | Zeit (Min.): 90
 - EuroNet-PHL-C2
 - Pembro-Studie (KN-667)

12:30 Uhr

- Schlußwort/Tagungsende



Allgemeine Informationen

Infos Rahmenprogramm

DONNERSTAG, 15.02.2023

**Führung Dt. Bank-Türme
mit Kunstsammlung**

🕒 19:00 Uhr

👤 Maximalteilnehmeranzahl: 60 Personen

FREITAG, 16.02.2023

Networking Dinner

🕒 18:30 Uhr

📍 Campus Westend

(Cas. Konferenzraum 1.801 + Foyer, 1. OG)



OR-Code scannen
für eine verbindliche
Anmeldung!



GOETHE-UNIVERSITÄT

FRANKFURT CAMPUS

WESTEND, CASINOGEBÄUDE:

Foyer und Festsaal,
im Erdgeschoss
Nina-Rubinstein-Weg
60323 Frankfurt



Anreise mit dem PKW

- › Am Autobahnkreuz „Nordwestkreuz Frankfurt“ (A5/A66) auf die A66 Rg. F-Stadtmitte/Miquelallee
- › Die Autobahn endet an der Stadtgrenze und geht in die Miquelallee über
- › An der ersten Ampel rechts in die Hansaallee abbiegen
- › Verlassen Sie die Hansaallee an der zweiten Ampel und biegen Sie rechts in die Bremer Str. ein
- › An der nächsten Ampel wieder rechts in die Fürstenberger Straße einbiegen



PARKMÖGLICHKEITEN FÜR GÄSTE,

DIE MIT DEM PKW ANREISEN:

Auf dem Campusgelände selbst stehen keine Gäste-Parkplätze zur Verfügung. Bitte nutzen Sie darum möglichst öffentliche Verkehrsmittel. Bitte suchen Sie sich in der Umgebung einen Parkplatz oder fahren weiter geradeaus zum

Parkhaus Palmengarten

Siesmayerstraße 61,
60323 Frankfurt am Main

Öffnungszeiten: 07:00 Uhr - 23:00 Uhr



Anreise mit den öffentlichen Verkehrsmitteln

- › Vom Hauptbahnhof mit der U4 oder U5 zum „Willy-Brandt-Platz“, von dort weiter mit
- › U-Bahn Linien U1, U2, U3, U8 bis Haltestelle „Holzhausenstraße“, dann 300 m Fußweg über Bremer Straße zum Campus
- › Bus: Linien 36 + 75 bis Haltestelle „Uni Campus Westend“ oder 75 bis „Max-Horkheimer-Straße“
- › Linie 64 vom Hauptbahnhof bis Haltestellen „Bremer Platz“ und „Bremer Straße“

Hotelreservierungen

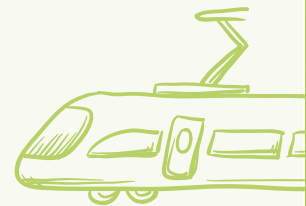
Motel One Frankfurt-Römer

109,00 € pro Einzelzimmer und Nacht

Der oben genannte Preis versteht sich exklusive Frühstück in Höhe von 16,50 € pro Person und Tag. Der Preis ist inklusive Service und der zur Zeit des Aufenthaltes gültigen Mehrwertsteuer sowie WLAN-Zugang.



Nutzen Sie den QR-Code, um auf das Sonderkontingent, zugreifen zu können.



Das Sonderkontingent ist nur über das Reservierungssystem buchbar, nicht direkt im Hotel. Bei Buchungsrückfragen kann Frau Kaldi kontaktiert werden:

Fotini Kaldi

Hotelkontingente / Frankfurt Services

T +49 (0) 69/24 74 55 - 400

E info@infofrankfurt.de

www.frankfurt-tourismus.de





Campus Westend Lageplan

- 06 AStA Campusoffice
- 07 Casino
- 08 Casino Anbau
- 23 DIPF | Leibniz-Institut für Bildungs-
forschung und Bildungsinformation
- 20 Forschungsverbund
»Normative Ordnungen« (FNO)
- 26 Gleichstellungsbüro
- 18 Goethe-Card
- 06 Goethe Welcome Centre (GWC)
- 16 Haus der Stille
(Interkulturelles Begegnungszentrum)
- 13 Hörsaalzentrum (HZ)
- 09 House of Finance (HoF) / Leibniz-Institut SAFE
(Sustainable Architecture for Finance in Europe)
- 25 House of Labour
- 01 IG-Farben-Haus
- 03 IG-Farben-Haus, Nebengebäude (NG)
- 24 IKB-Gebäude
- 17 Internationales Studienzentrum (ISZ)
- 05 Kindertagesstätte (Kita)
- 22 Landesbetrieb Bau und Immobilien Hessen
(LBiH-Container)
- 11 Max-Planck-Institut für Rechtsgeschichte
und Rechtstheorie (MPI)
- 02 Norbert Wollheim Memorial (Gedenkstätte)
- 10 Präsidium und Administration (PA)
- 12 Psychologie, Erziehungswissenschaften
und Gesellschaftswissenschaften (PEG)
- 14 Rechtswissenschaft und
Wirtschaftswissenschaften (RuW)
- 19 Seminarhaus
- 21 Seminarpavillon
- 26 Sprach- und Kulturwissenschaften (SKW)
- 15 Studierendenwohnheim der Kirchen (ESG/KHG)
- 12 Studium Lehre Internationales (SLI)

zum Parkhaus
„Palmengarten“

- Parken nur für Berechtigte
nach vorheriger Anmeldung
- Barrierefreier
PKW-Stellplatz
- Treppe
- Mensa/
Gastronomie
- Cafeteria
- Bibliothek
- Eingang
- Schranke

**Herausgeber**

Pädiatrisches Forschungsnetzwerk gGmbH
Holsterhauser Platz 2
45147 Essen

Redaktion

Prof. Dr. med. Jan-Henning Klusmann
PD Dr. med. Eva Rettinger
Katharina Waack-Buchholz

Fotos

www.andrezelck.com

Gestaltung/Layout

HEYST GmbH
1. Weberstraße 24
45127 Essen

